

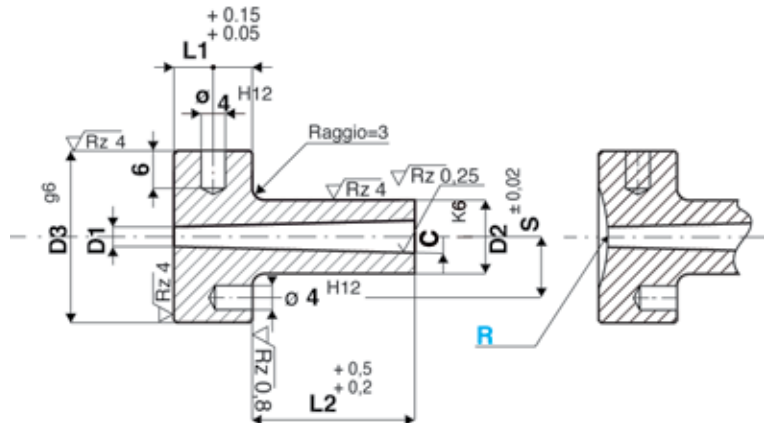
N51R1

BUSSOLE DI INIEZIONE TEMPERATE



MAT : 1.2826

DUREZZA : 55 ± 2 HRC



Codice	D2	L2	D1	D3	L1	C	S	
N51R1012022	12	22	2.5	28	13	1°	11	
N51R1012022	12		3.5	28	13			
N51R1012027	12	27	2.5	28	13			15
N51R1012027	12		3.5	28	13			
N51R1012036	12	36	2.5	28	13			
N51R1012036	12		3.5	28	13			
N51R1012046	12	46	2.5	28	13			
N51R1012046	12		3.5	28	13			
N51R1012056	12	56	3.5	28	13			
N51R1012066	12		66	3.5	28			
N51R1018027	18	27	3	38	18			
N51R1018027	18		4	38	18			
N51R1018036	18	36	3	38	18			
N51R1018036	18		4	38	18			
N51R1018046	18	46	3	38	18			
N51R1018046	18		4	38	18			
N51R1018056	18	56	3	38	18			
N51R1018056	18		4	38	18			
N51R1018076	18	76	3	38	18			
N51R1018076	18		4	38	18			
N51R1018096	18	96	3	38	18			
N51R1018096	18		4	38	18			
N51R1018116	18	116	3	38	18			
N51R1018116	18		4	38	18			

In fase di ordine specificare il **raggio della testa** ed il \varnothing del foro **D1**;

Raggi disponibili: R = 0 R = 15.5 R = 40